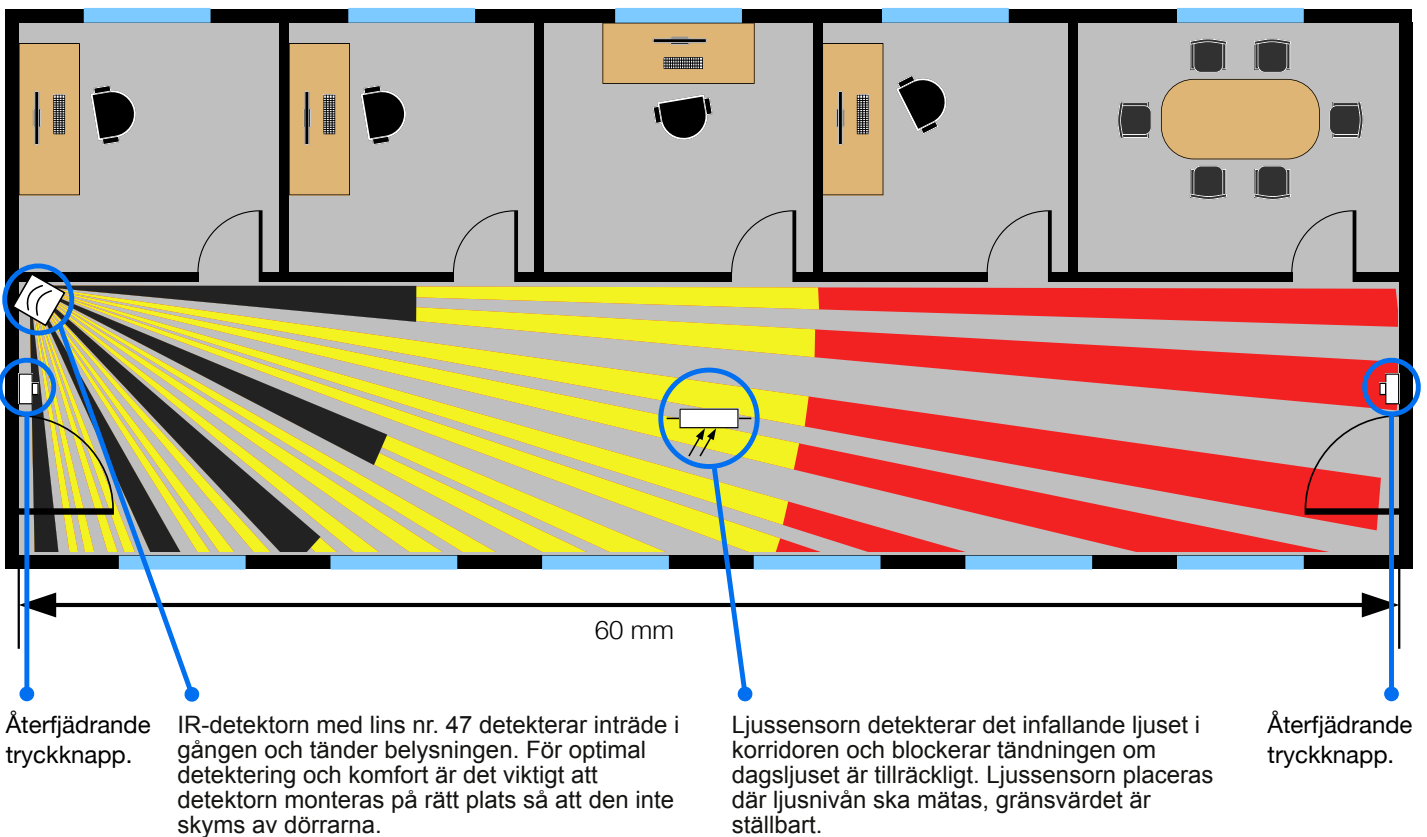


Förutsättningar / Lösning

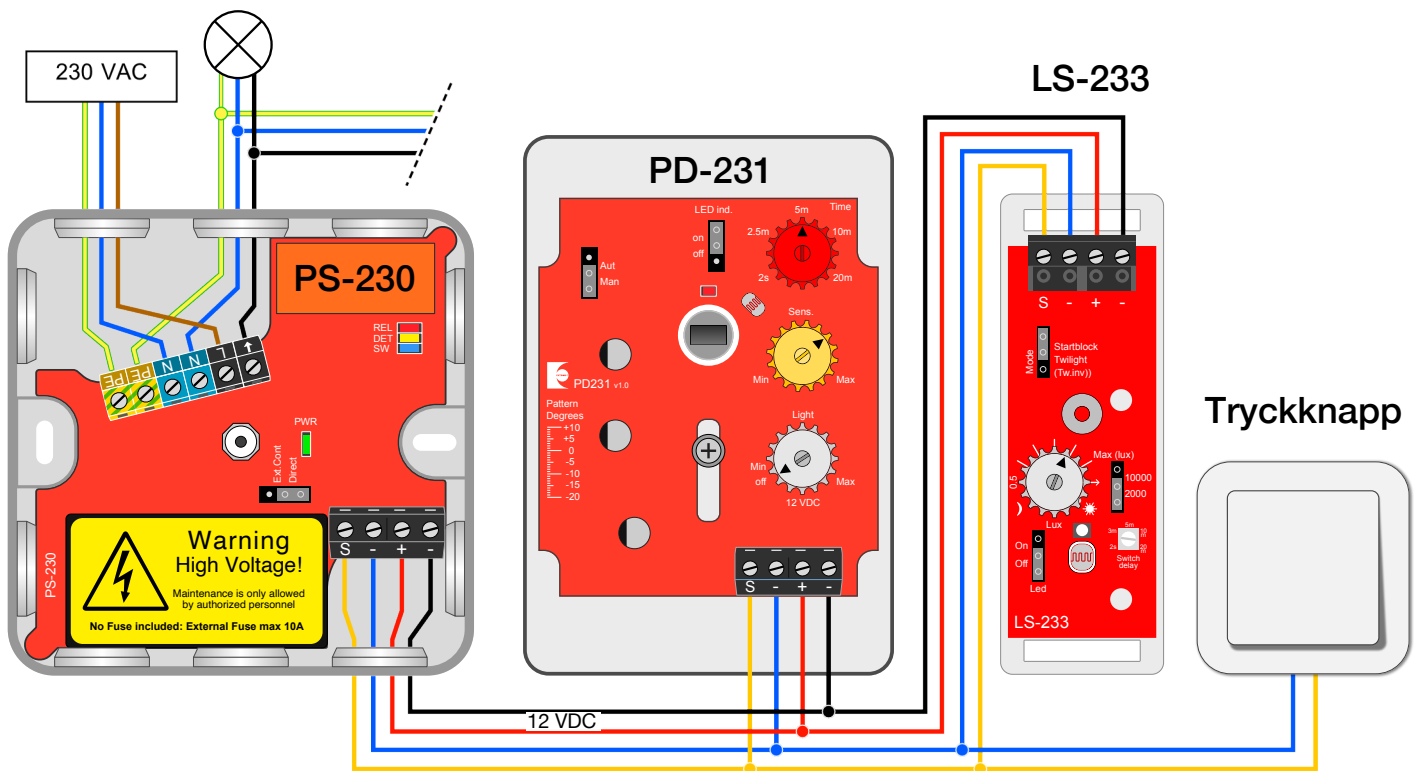
Den här korridoren har stora fönster och mycket dagsljusinsläpp. Närvaro detekteras av en IR-detektor som styr belysningen. När dagsljuset utifrån är tillräckligt blockerar tändningen av en ljussensor för att spara energi och minska slitaget på ljuskällorna. Belysningen kan även tändas med återfjädrande tryckknappar.

Upstartsblockering:

Ljussensorn **LS-233** är vid leverans konfigurerad i funktionsläge "Startblock". Den blockerar då upptändning dagtid från **PD-231** eller **AD-232**, eller från båda. För att "Startblock"-funktionen ska fungera måste detektorn (erna) byglas om till läge "MAN". De kan då inte tända upp dagtid, utan tändning måste ske manuellt med en tryckknapp. Då det är mörkt erhålles då en automatisk upptändning vid närvaro: **LS-233** känner av via signalslingan om någon detektor detekterar närvaro och ger en tändpuls. Detektorerna kan sedan fortsätta att hålla tänd så länge närvaro detekteras.



Kopplingsexempel



Inställning i PS-230:
Kontaktorbygel: Direct

Inställning i PD-231:
Mode bygel: Man
Time: 5 min (ställbar 0-20 min)
Sens: Klockan 2
Light: Off

Inställning i LS-233:
Mode bygel: Startblock
Max (lux): 2000
Switch delay: 2 sek

Produkt	Best. nr	E-nr
Närvaropaket PD-230	18500	13 060 73
Ljussensor LS-233	18503	13 008 49

* Närvaropaket PD-230 innehåller 1st PS-230 och 1st PD-231